



# Mentor í grunnskólum

## Þróun og innleiðing Námsframvindu, nýrrar einingar til að efla faglegt starf kennara

---

Bryndís Ásta Böðvarsdóttir

Leiðbeinandi: Sólveig Jakobsdóttir

Sérfræðingur: Anna Kristín Sigurðardóttir

---

Hluti af rannsókninni um starfshætti í grunnskólum  
sem Gerður G. Óskarsdóttir stýrir





- **Mentor**

Upplýsingakerfi fyrir skólastarfið, þróun þess og nýting

- **Námsframvinda - Einstaklingsmiðuð nám**

Hvernig kennarar geta hagað kennslu sinni til að hún verði einstaklingsmiðuð og hvaða eiginleikum í fari nemenda þeir þurfa að gæta að til að geta sinnt því hlutverki

- **Innleiðing nýjunga**

Einkenni breytinga og hvaða þáttum þarf að huga að til að árangur þeirra verði sem bestur

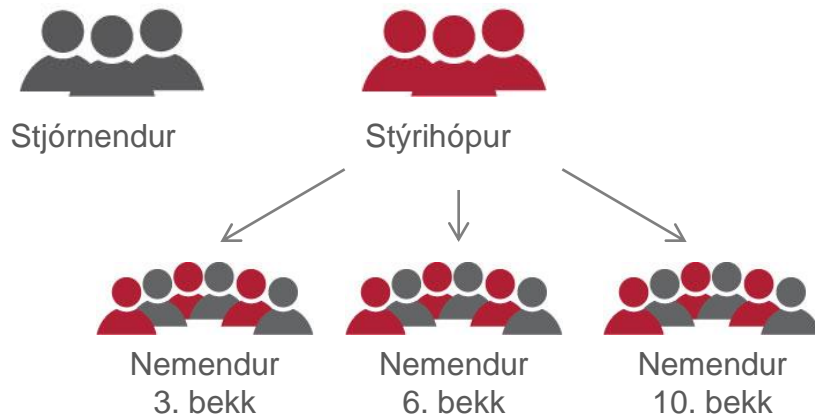




# Starfendarannsókn í einum grunnskóla Reykjavíkur

## Eigindlegar og megindlegar aðferðir

### Viðtöl



### Spurningakannanir



Kennarar  
Sérkennarar  
proskapjálfarar

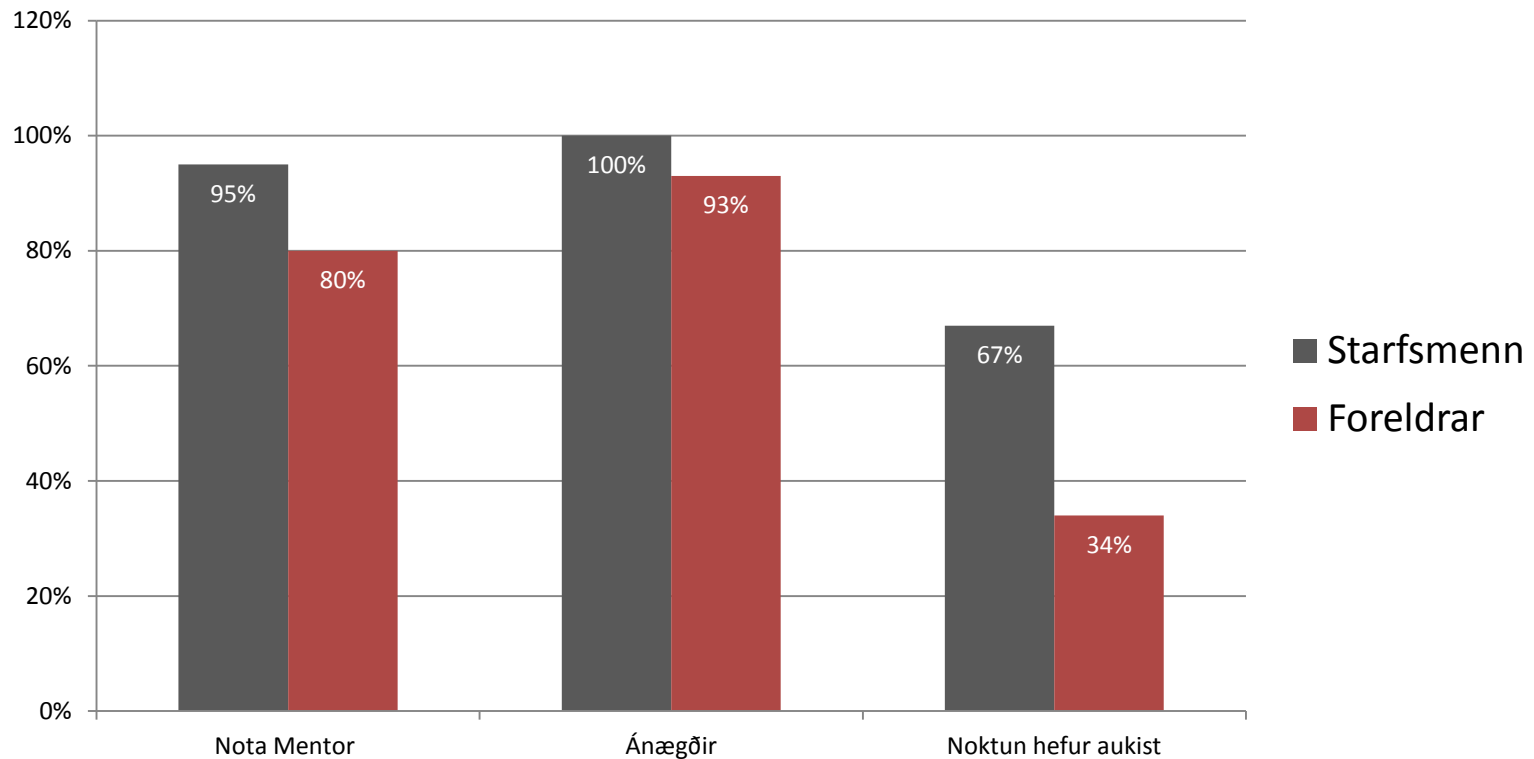


Foreldrar nemenda í  
3. bekk, 6. bekk og 10. bekk





# Mentor – Starfsmenn og foreldrar






# Námsframvinda – Ný eining í Mentor

Smíðuð í samstarfi við mennta- og menningarmálaráðuneyti

## Hlutverk Námsframvindu er:

- Efla faglegt starf kennara 83 %
- Styrkja einstaklingsmiðað nám 61 %

## Námsframvinda felur í sér:

- Námsmarkmið 
- Námsamninga
- Námsúrræði



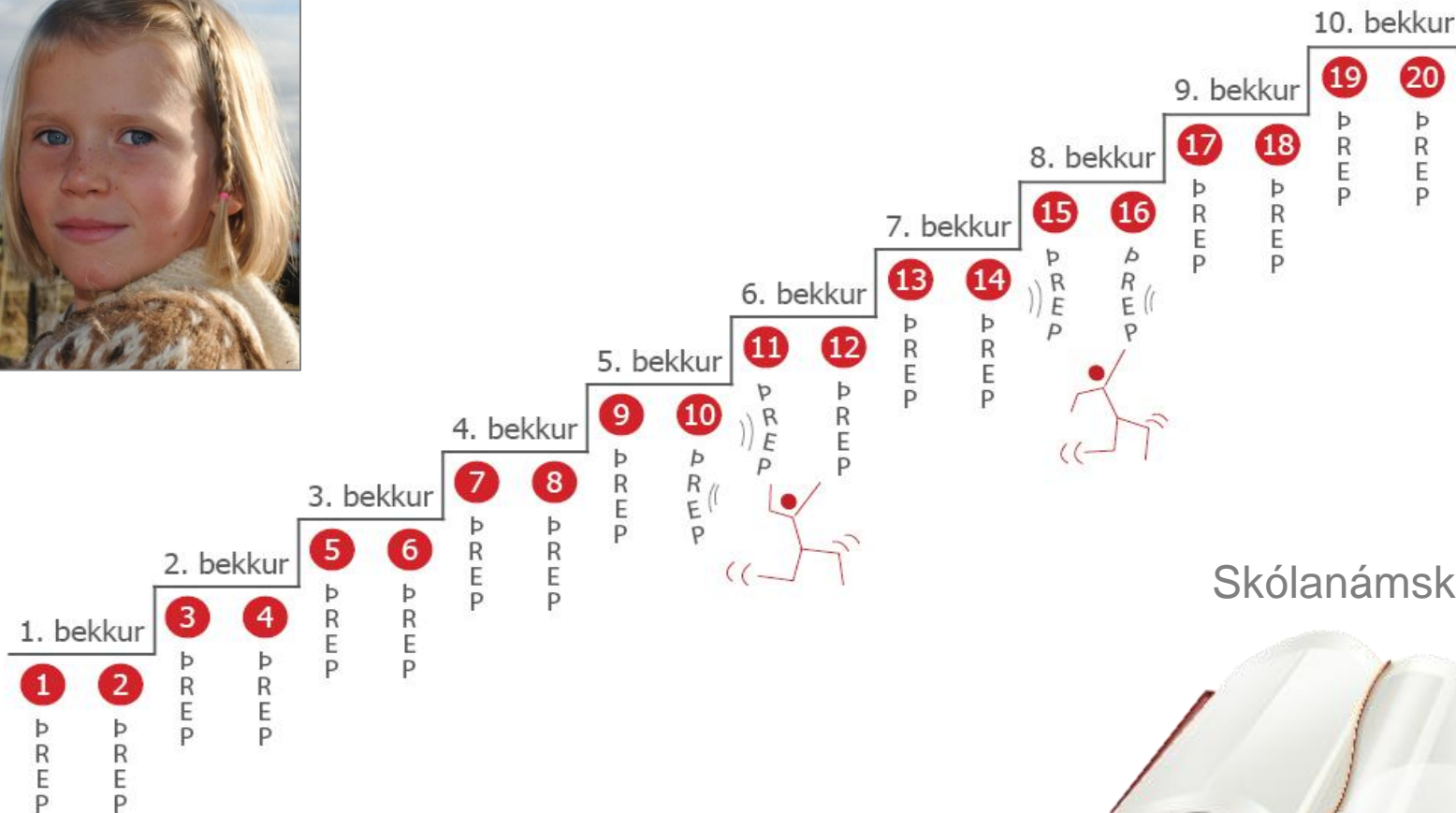


# Námsmarkmið

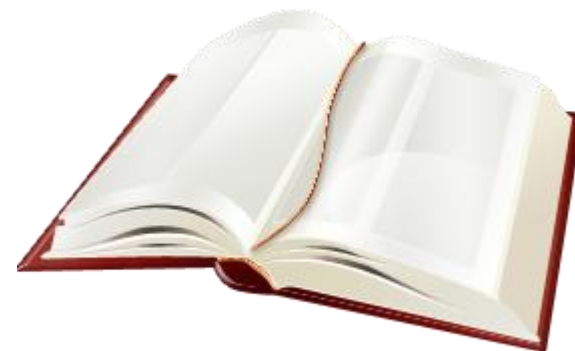




# Námsmarkmið



Skólanámskrá





# Námsmarkmið



Hefur ekki náð markmiðinu



Hefur náð markmiðinu að litu leyti



Hefur náð markmiðinu að nokkru leyti



Hefur náð markmiðinu að mestu leyti



Hefur náð markmiðinu

AUKINN ÁRANGUR Í SKÓLASTARFII mentar

Útskrá  
Breyta lykilorði

- Forsíða
- Hópar
- Námsáætlanir
- Samskiptatorg
- Heimavinnuáætlun
- Námsmat
- Hópaumsjón
- Aðstandendur
- Tækjabókun
- Leiðsagnarmat
- Námsframvinda
  - Námssamningar
  - Námsmarkmið
  - Námsúrræði

Nemendaskrá

Kerfisstjórn

Starfsmenn

Stundatöflur

Upplýsingar

| Til baka |



## Námsmarkmið

Mati hefur verið læst

Auður Pétursdóttir



Bekkur / Námsstig / Fag

Þrep 11

Stærðfræði

Hefur náð tókum á neikvæðum tölum í fjölbreyttu samhengi					
Getur valið á milli reikniaðgerða við einföld verkefni og nýtt sér þær					
Kann að deila í fjögurra stafa tölu með eins stafs tölu og hefur vald á deilingu með afgangi					
Getur reiknað og táknað einföld almenn brot, samnefnd og ósamnefnd, með aðstoð hjálpartækja. Kann að skrá jafngild almenn brot					
Getur gert kosnaðaráætlun t.d. fyrir fjölskylduferð					
Þekkir orðið hlutfall í samanburði og getur teiknað einfaldar myndir í ákveðnum hlutföllum					
Veit að hringur er 360° og hálfur hringur er 180°					
Getur teiknað og mælt horn með 5°nákvæmni					
Þekkir 8 áttir áttavítans					

### Námsframvinda

Námssamningar  
Einkunnir

### Aðgerðir

Skrá athugasemd á bekk  
Útprentanir  
Tölfræði  
Öll markmið

### Nemendur

Anna Ýr  
Björk  
Lára  
Sigurður  
Laufey  
Pétur







## Viðhorf til Námsmarkmiða – starfsmenn skólans

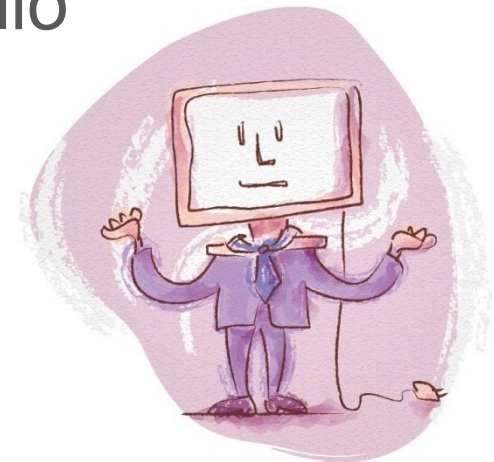
- Af þátttakendum innan skólans eru 71% **ánægðir** eða mjög ánægðir með Námsmarkmiðin
- Rúm 80% telja að þau auki **samræmi** í kennslu á milli kennara
- 90% telja að **yfirsýn** kennara yfir stöðu hvers og eins nemanda muni aukast
- 80% telja að **ábyrgð** nemenda muni aukast og sama hlutfall telur að námsmatið virki **hvetjandi** á nemendur





# Innleiðing Námsframvindu

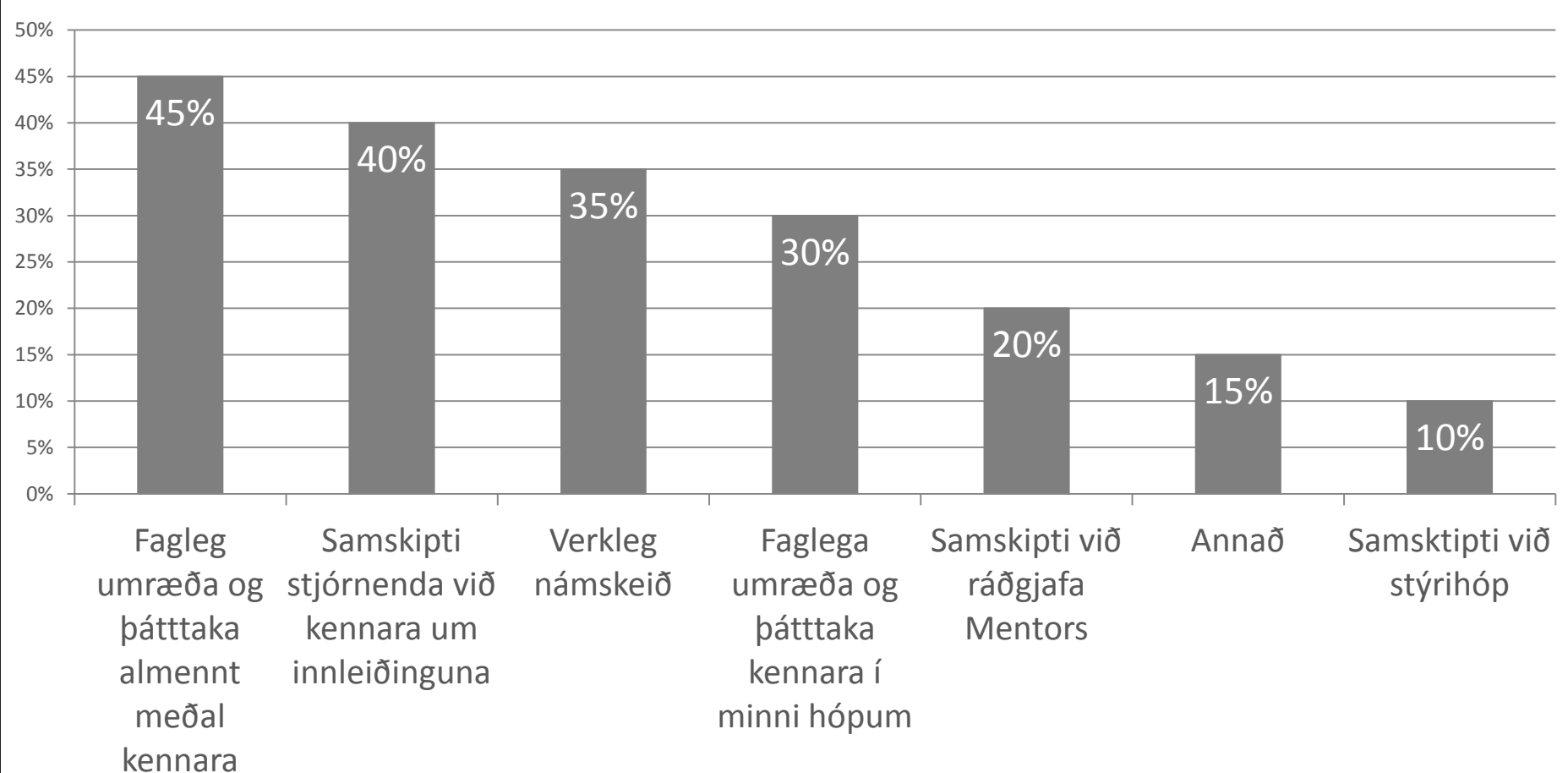
- Af þátttakendum fannst 80% þeirra markmiðið með innleiðingu Námsframvindu vera skýrt
- Aðeins **35%** af þátttakendum í skólanum voru ánægðir með innleiðingarferlið á Námsframvindu





# Innleiðing Námsframvindu

- Tæp 70% svarenda hefði viljað sjá verkáætlun við upphaf innleiðingar





- INNLEIÐING -  
BREYTINGAR Í SKÓLASTARFI

Skólastjórnendur í fyrirliðatreyjuna



Skapa sameiginlega sýn



Miðla þekkingu – ræða saman



Verkátætlun



Hvetja



Dreifa ábyrgð



Stöðumat



HÁSKÓLI ÍSLANDS