



HÁSKÓLI ÍSLANDS

Ræður framhaldsskóli gengi í háskóla?

Jón Torfi Jónasson,
prófessor í uppeldis- og menntunarfræði
Kristjana Stella Blöndal,
aðstoðarforstöðumaður Félagsvísindastofnunar

Markmið

- Ræður framhaldsskóli gengi í háskóla?
- Um hvað er spurt?
 - Hvernig er gengi í háskóla mælt?
 - En hvað ef nemendur eru ólíkir?
 - Hvaða nemendur á að taka með í reikninginn?
 - Alla útskrifaða úr framhaldsskóla?
 - Þá sem skrá sig í háskóla?
 - Hvað með ólík fög?

Rannsóknarspurningin

- Tengist námsframvinda nemenda í háskóla því frá hvaða framhaldsskóla nemendur brautskráðust?
 - Tekið var tillit til námsárangurs ungmennanna á samræmdu prófi í íslensku við lok grunnskóla, búsetu og hvort í hlut áttu stúlkur eða piltar.
 - Auk þess er námsframvinda skoðuð í ljósi háskólafagsins eða sviðsins sem nemandinn valdi.

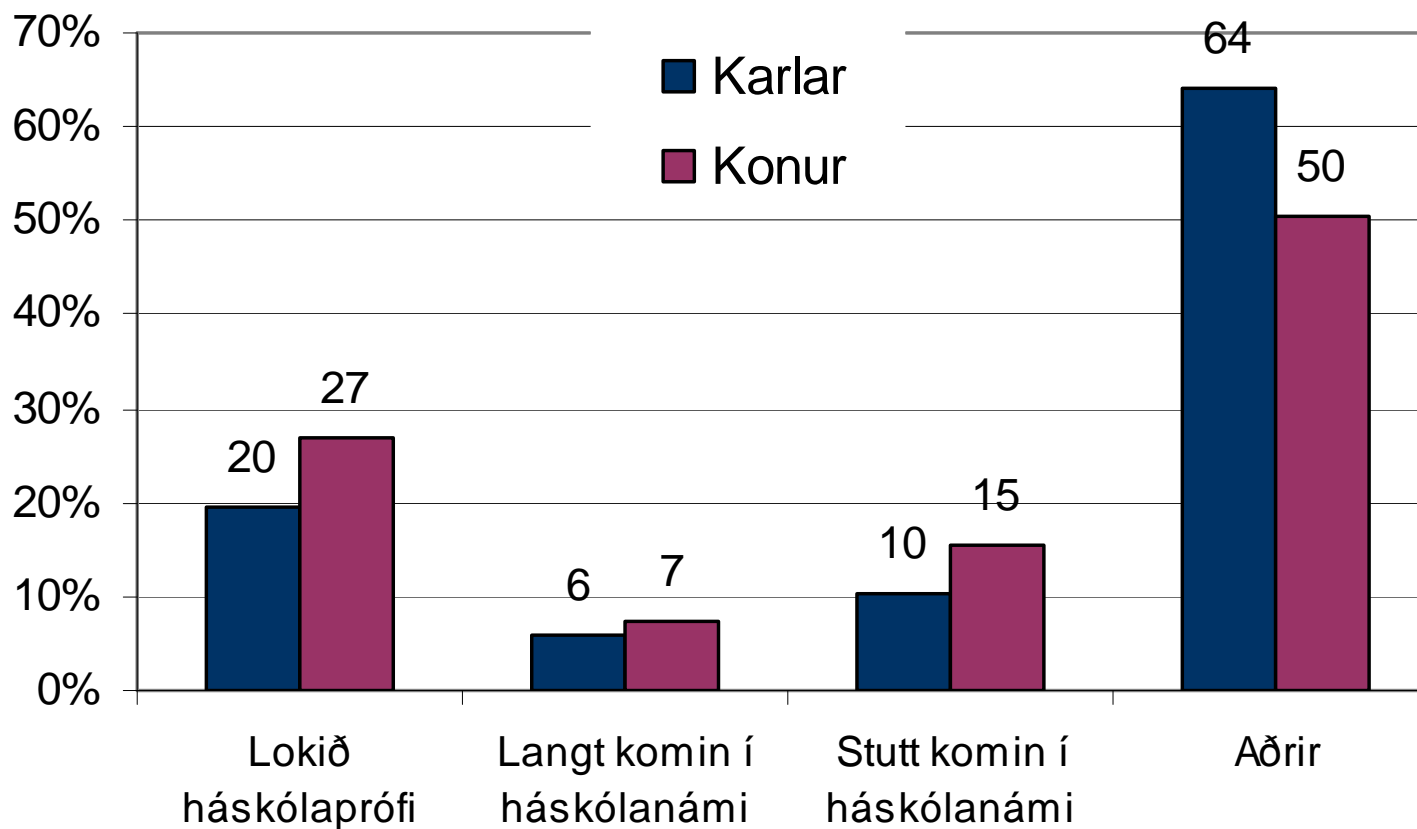
Námsferill '75 árgangingsins

- Frammistaða við lok grunnskóla
 - Samræmd próf í íslensku og stærðfræði og skólaeinkunnir
- Námsferill í framhaldsskóla
 - Gögn frá framhaldsskólum
 - Gögn frá Hagstofu
- Námsferill í háskóla
 - Gögn frá Hagstofu

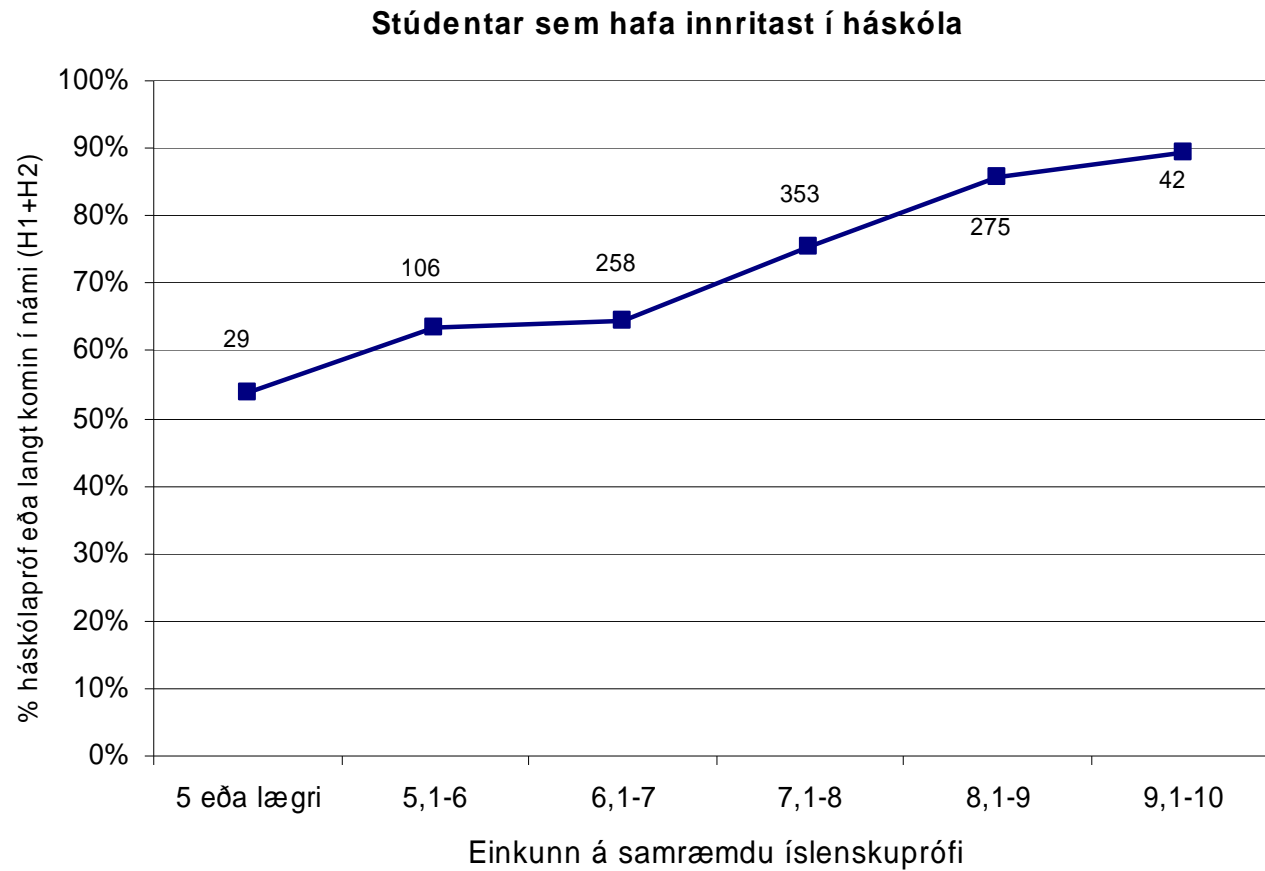
Þátttakendur

- Rannsóknin byggist á upplýsingum um námsferil '75 árgangsins frá lokum grunnskóla til 27 ára aldurs.
- 4180 einstaklingar
- Þeim einstaklingum var sleppt sem samkvæmt Hagstofunni voru síðast skráðir í nám erlendis og ekki höfðu lokið háskólaprófi hérlendis, samtals 244 einstaklingum.

Námsframvinda karla og kvenna í háskóla – allur árgangurinn

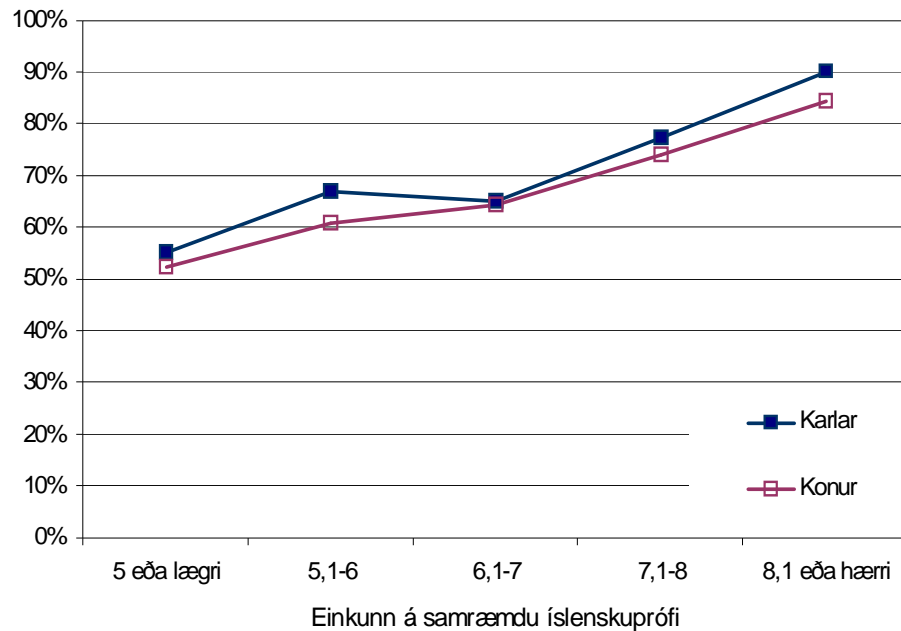


Með háskólapróf eða langt komin í námi í ljósi fyrri námsárangurs

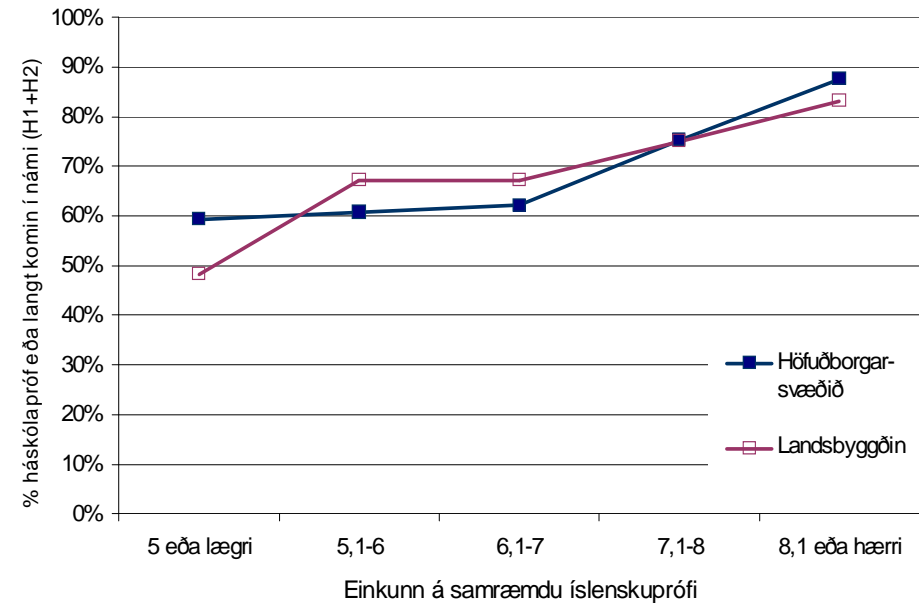


Með háskólapróf eða langt komin í námi eftir a) kyni og b) búsetu og einkunn á samræmdu prófi

Stúdentar sem hafa innritast í háskóla



Stúdentar sem hafa innritast í háskóla

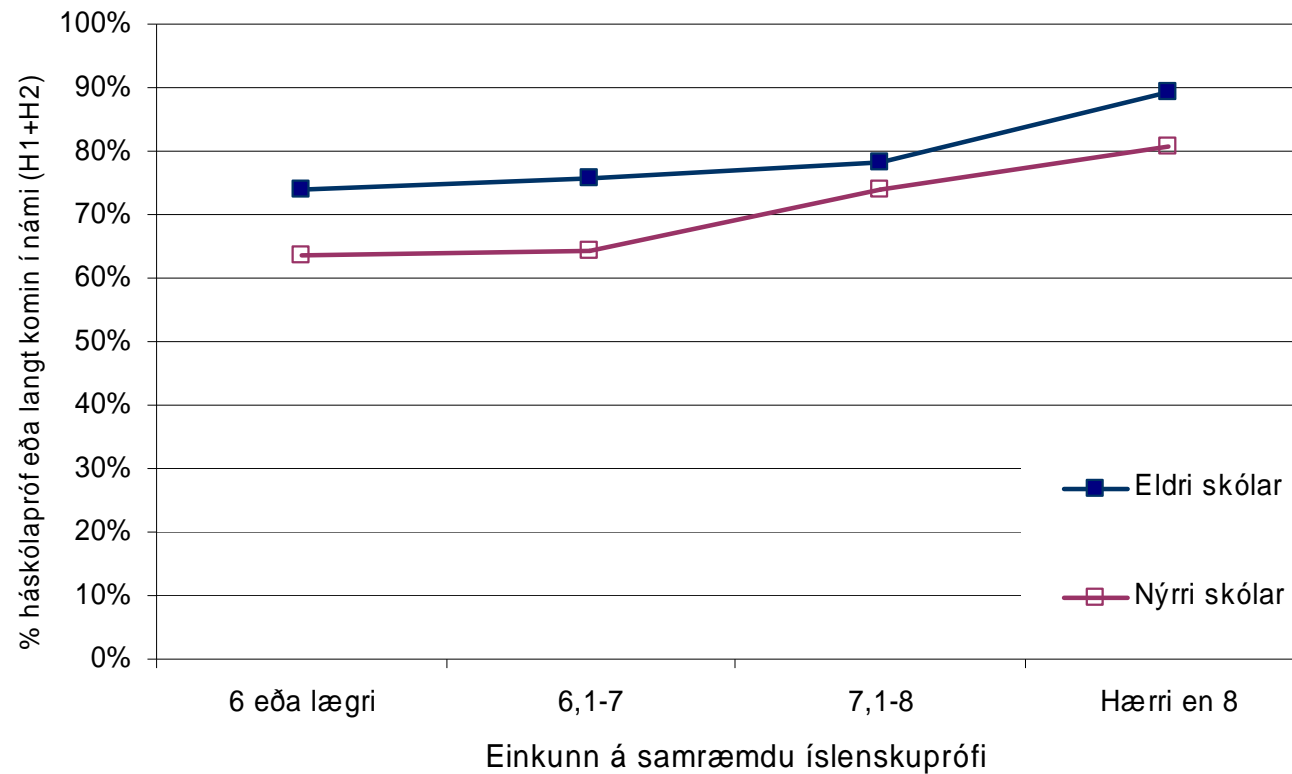


Flokkun framhaldsskóla?!

- Eldri skólar, <1970
- Yngri skólar, >1970

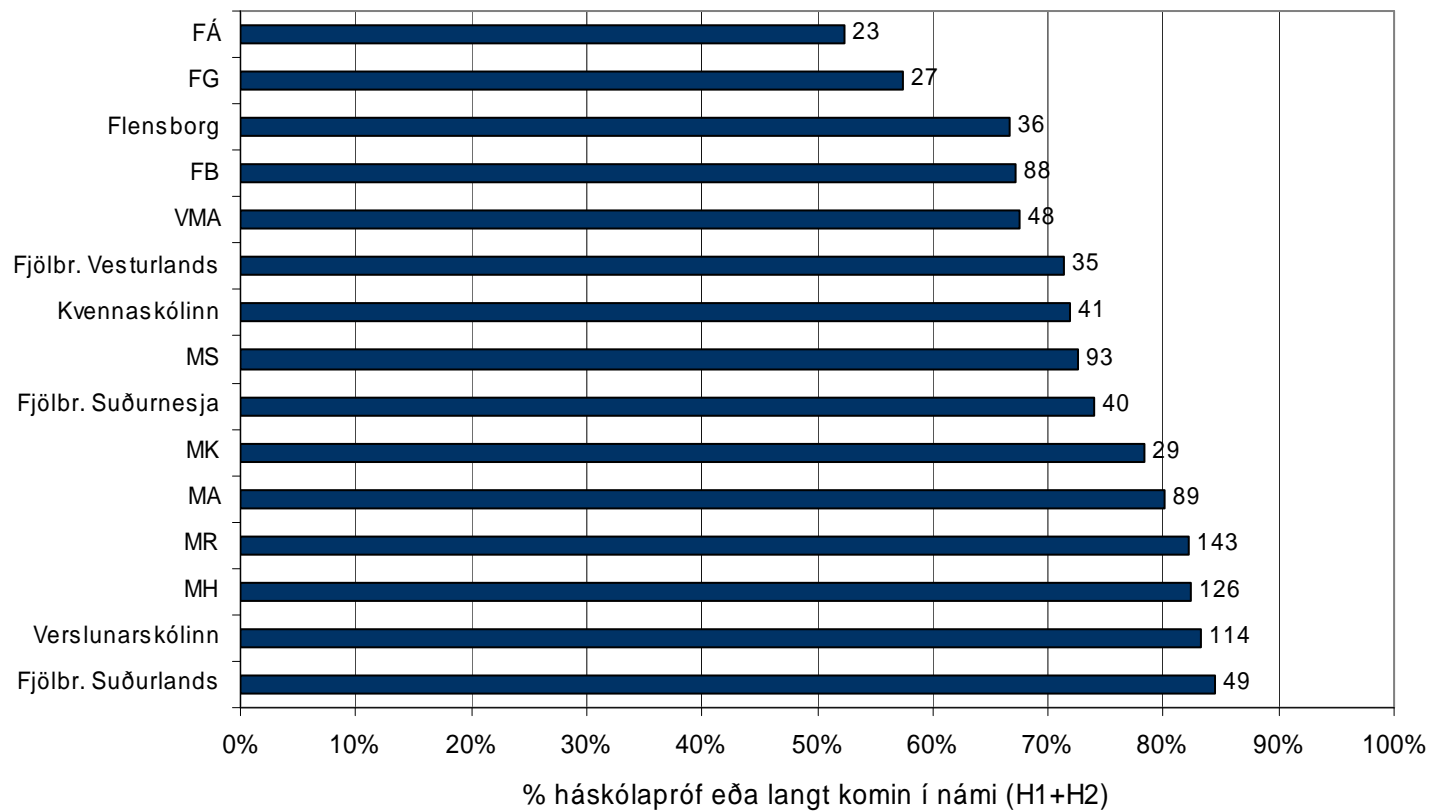
Með háskólapróf eða langt komnir í námi eftir aldri framhaldsskóla og einkunn á samræmdu prófi

Stúdentar sem hafa innritast í háskóla



Með háskólapróf eða langt komnir í námi eftir framhaldsskólum; hlutfall af innrituðum

Stúdentar sem hafa innritast í háskóla

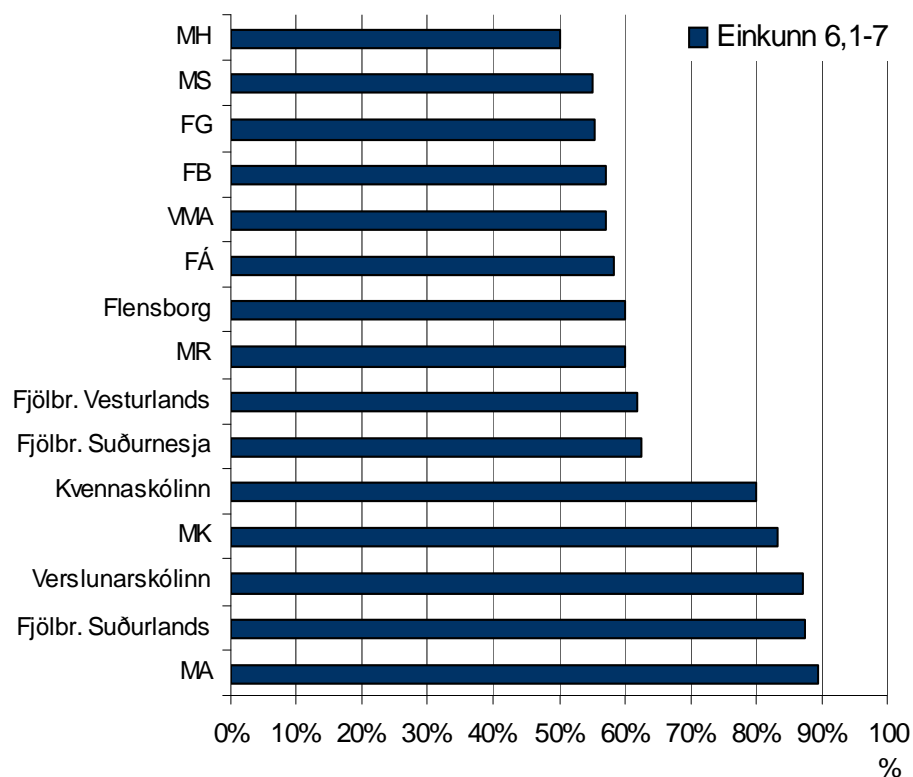


Nemendur sem innritast í háskóla: meðaleinkunn á samræmdu prófi

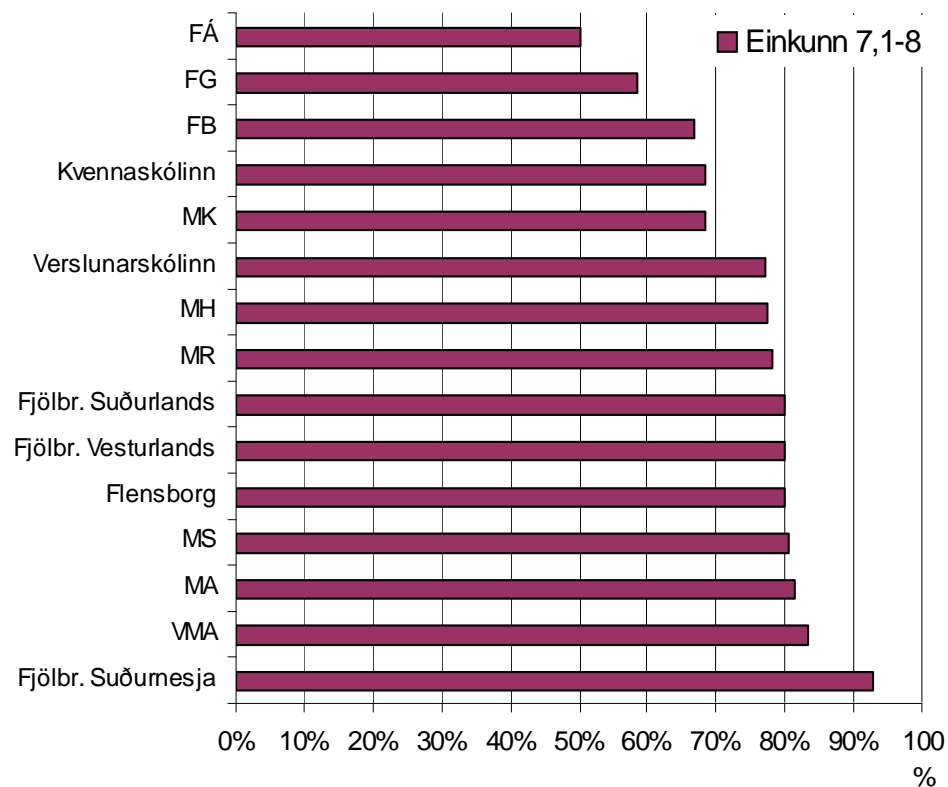
	Meðaleinkunn	Staðalfrávik	Fjöldi
Menntaskólinn í Reykjavík	8,2	0,8	163
Menntaskólinn á Akureyri	7,7	0,8	105
Menntaskólinn við Hamrahlíð	7,7	1,0	143
Verslunarskóli Íslands	7,6	0,9	135
Kvennaskólinn í Reykjavík	7,4	0,9	57
Framhaldsskólinn á Húsavík	7,3	0,9	15
Menntaskólinn á Egilsstöðum	7,1	1,0	34
Menntaskólinn við Sund	7,1	0,9	124
Menntaskólinn í Kópavogi	7,1	0,7	35
Fjölbrautaskóli Suðurnesja	7,0	1,1	53
Fjölbrautaskólinn í Breiðholti	7,0	1,1	125
Menntaskólinn á Laugavatni	6,9	1,1	26
Fjölbrautaskóli Suðurlands	6,8	1,0	58
Fjölbrautaskóli Vesturlands	6,8	1,0	47
Fjölbrautaskóli Norðurlands Vestra	6,7	1,2	24
Menntaskólinn á Ísafirði	6,6	1,1	20
Framhaldsskólinn Vestmannaeyjum	6,6	0,7	22
Flensborgarskóli	6,6	1,1	54
Fjölbrautaskólinn í Garðabæ	6,6	1,3	44
Verkmenntaskólinn á Akureyri	6,5	1,0	70
Fjölbrautaskólinn við Ármúla	6,5	1,2	41
Allir	7,2	1,1	1424

Með háskólapróf eða langt komnir í námi eftir framhaldsskólum; hlutfall af innrituðum

Stúdentar sem hafa innritast í háskóla

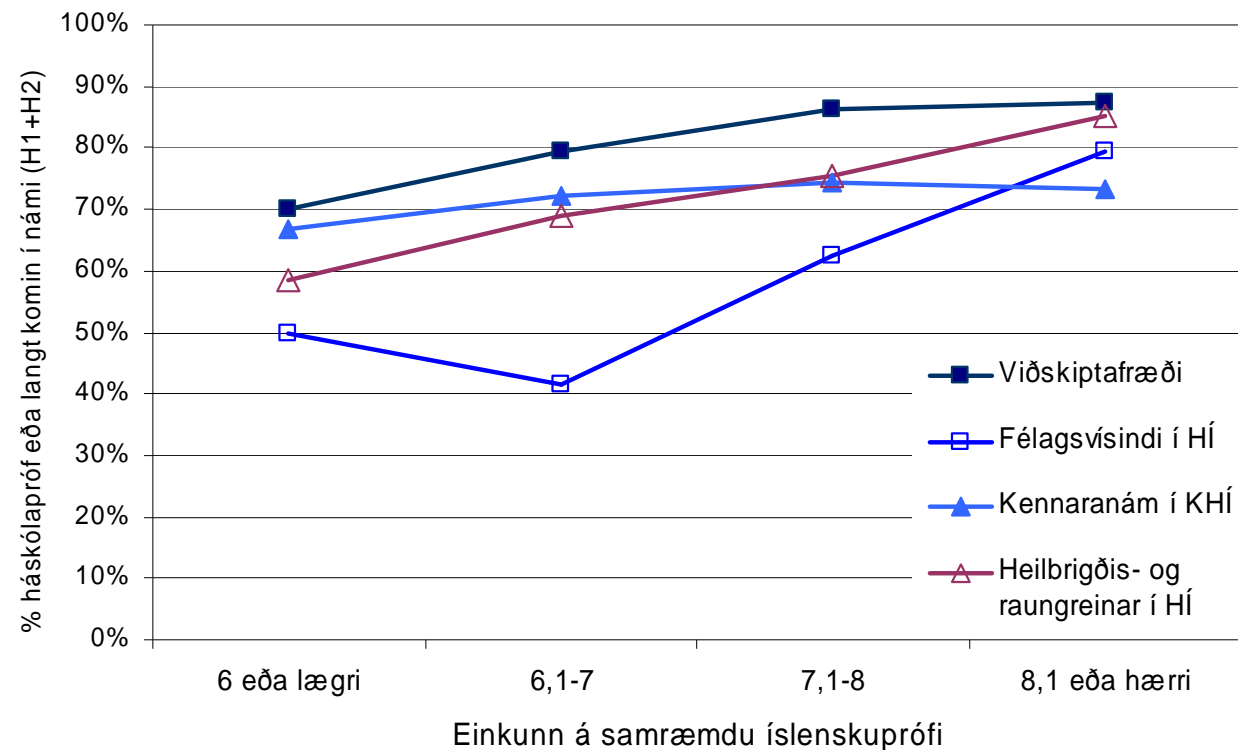


Stúdentar sem hafa innritast í háskóla



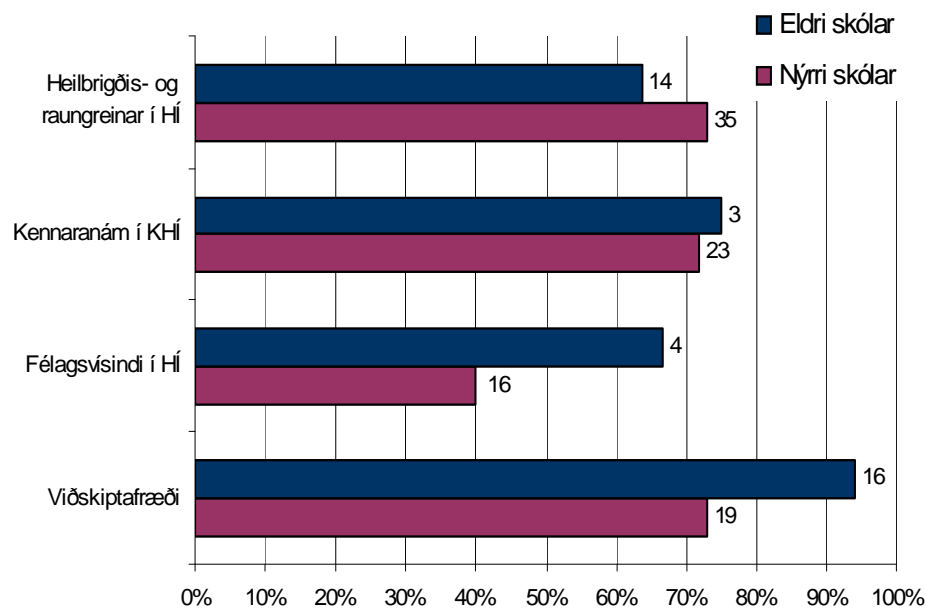
Með háskólapróf eða langt komnir í námi eftir námsgreinum og einkunn á samræmdu prófi

Stúdentar sem hafa innritast í háskóla

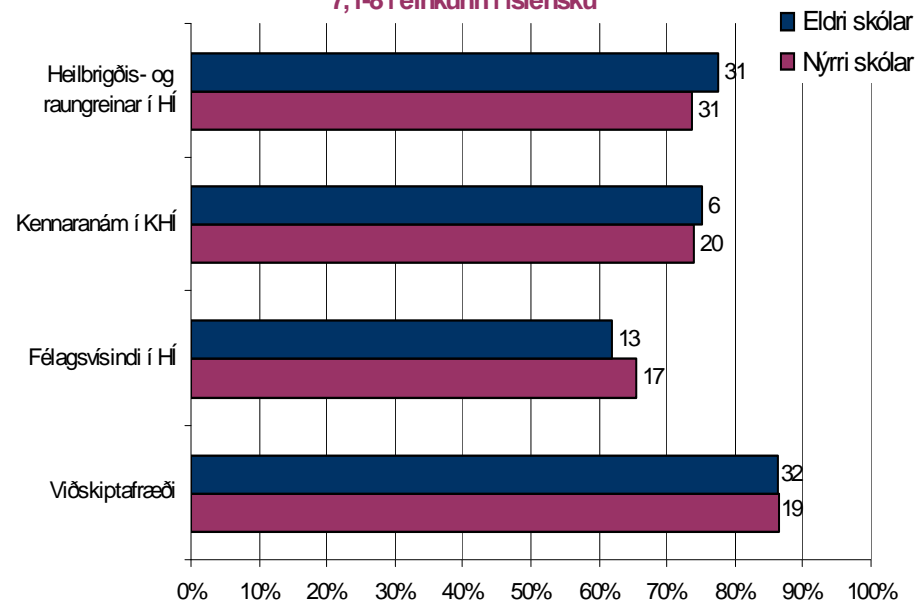


Með háskólapróf eða langt komin í mismunandi námsgreinum eftir aldri framhaldsskóla

Stúdentar sem hafa innritast í háskóla
6,1-7 í einkunn í íslensku



Stúdentar sem hafa innritast í háskóla
7,1-8 í einkunn í íslensku



Niðurstöður

- Ekkert einfalt samband virðist á milli frammistöðu í háskólanámi eftir því frá hvaða framhaldsskóla nemendur brautskráðust, þegar tekið er tillit til gengis þeirra á samræmdu prófi í grunnskóla.

Niðurstöður

- Þegar ekki er gert upp á milli námssviða í háskóla er mismunandi hvernig framhaldsskólarnir raðast í ljósi frammistöðu nemenda sinna, eftir því við hvaða einkunnabil á samræmdu prófi er miðað.
- Vísbending er um að þetta eigi einnig við á nokkrum afmörkuðum námssviðum þegar frammistaða í háskóla er skoðuð í ljósi einkunnar við lok grunnskóla: ekki virtist skýr munur á frammistöðu í háskóla eftir framhaldsskólum.

Kærar þakkir fyrir áheyrnina

