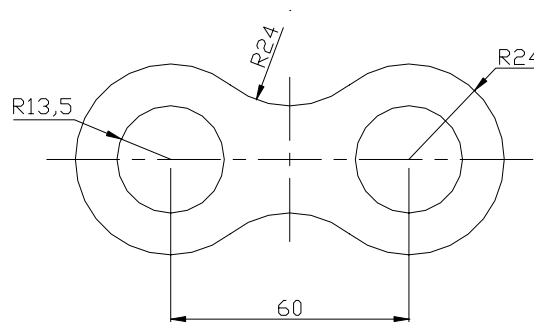


08.21.10 TÖLVUTEIKNING OG FRAMSETNING

*Hjálpargögn leyfð: Reiknivél og teikniáhöld.
Material allowed: Calculator and drafting equipment*

Sýnið alltaf hjálparlínur / always show construction lines

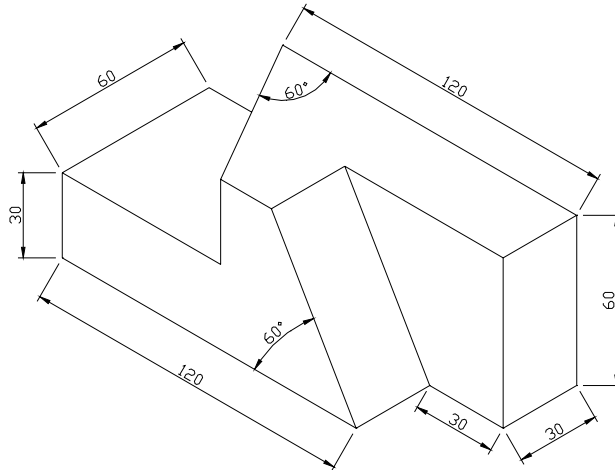
1. a) (2.5%) Gefnar eru 3 línur með lengdirnar 30mm, 25mm og 50mm, teiknið þríhyrning út frá þeim, sýnið hjálparlínur.
(Construct a triangle with the three sides given: 30mm, 25mm and 50mm show all construction lines.)
- b) (2.5%) Gefnir eru þrír punktar $A=(5\text{mm},30\text{mm})$, $B=(40\text{mm},5\text{mm})$ og $C=(68\text{mm},36\text{mm})$, teiknið hring í gegnum þá, finnið þvermál og hnit miðju hringins.
(Construct a circle through points $A=(5\text{mm},30\text{mm})$, $B=(40\text{mm},5\text{mm})$ and $C=(68\text{mm},36\text{mm})$, Determine its diameter and center coordinates.)
- c) (5%) Teiknið eftirfarandi hlut í kvarðanum 2:1. Sýnið allar hjálparlínur og merkið miðju allra boga og hringja. Ekki málsetja.
(Draw the following object and use 2:1 scale. Show all construction lines and mark the centers of all arcs and circles. Do not dimension.)



2. (10%)

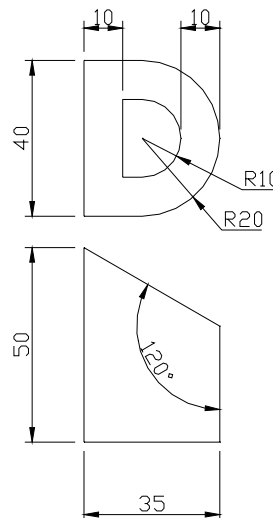
Útbúið 3 hornréttar varpanir af eftirfarandi hlut skv. evrópskri myndröðun. Málsetjið og gangið frá með földum- og miðlínur þar sem það á við. Notið kvarða 1:1.

(Draw three orthographic projection views of the wedge spacer. Use first angle projection (european). Dimension and include all hidden and centerlines. Use 1:1 scale.)



3. (10%)

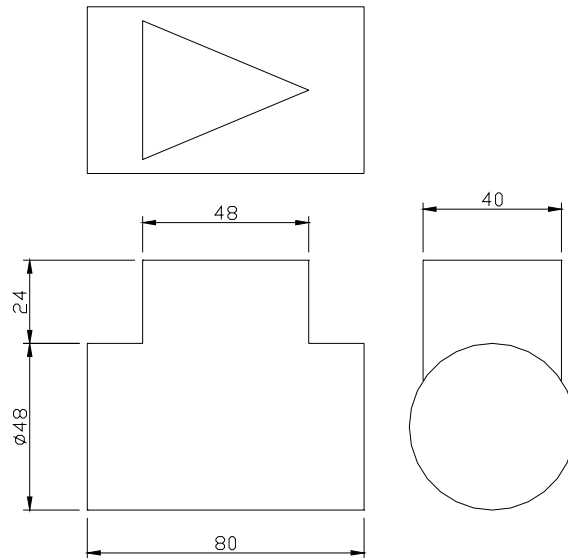
Teiknið hornréttar varpanir af framhlið og toppi (sýndar á mynd) ásamt aukavörpun sem sýnir skáskornu hliðina í réttri stærð, varpið öllum hlutum í aukavörpuninni. Finnið flatarmál skáskorna svæðisins. Notið kvarða 1:1
(Draw the front and top view (shown in the picture) and the complete auxiliary view of the inclined surface. Calculate its area. Scale 1:1)



4. (25%)

Teiknið og fullklárið eftirfarandi varpanir (finnið skurðferilinn) ásamt því að útbúa útflatning fyrir þristrendinginn. Notið evrópska myndröð, myndin hér fyrir neðan er teiknuð skv. bandarískri myndröð. Notið kvarða 2:1. Ekki málsetja.

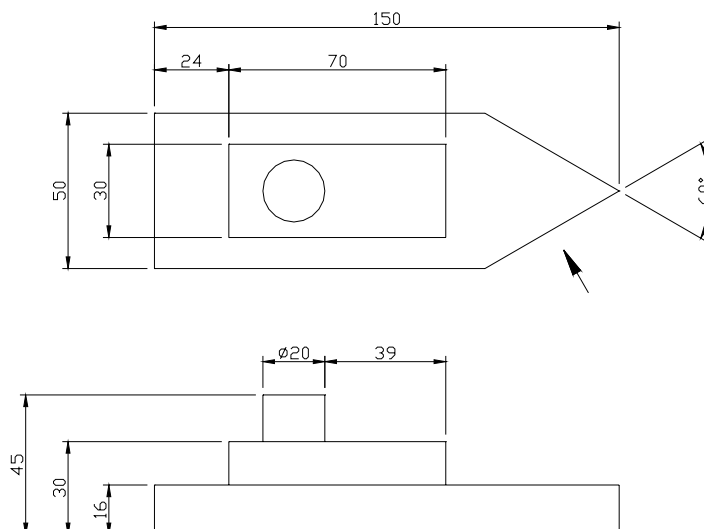
(Complete the views, develop the line of intersection and develop pattern for the prism. Use first-angle projection, the drawing below is drawn using third-angle projection. Use scale 2:1. Do not Dimension.)



5. (20%)

Útbúið Isometriska mynd af eftirfarandi hlut, örin sýnir frá hvaða átt á að horfa, horfið niður á hlutinn. Myndin hér fyrir neðan er teiknuð skv. bandarískri myndröð. Notið kvarða 1:1

(Make an isometric drawing of the object. The arrow shows from what direction the view is to be made. The drawing below is drawn using third-angle projection. Look down at the object. Use 1:1 scale.)



6. (25%)

Útbúið tveggja-hvarfpunkta perspektív mynd af eftirfarandi hlut. Myndin hér fyrir neðan er teiknuð skv. bandarískri myndröðun. Örin sýnir frá hvaða átt sjónarhornið á að vera. Teiknið sjónarhornið af toppinum þannig að það myndi 30° (langhlið) og 60° við myndflötinn. Fjarlægð áhorfanda á að vera 150 mm frá hlutinum og sjóndeildarhringurinn á að vera við jörðina. Sleppa má að teikna kanta sem sjást ekki. Skerpið á útlínum endanlegs hluts.

(Make one two-point perspective drawing of the object (2 vanishing points). The drawing below is drawn using third-angle projection. The direction of the view is shown by the arrow. Draw the top view with one corner touching the picture plane. Make the front and side view form angles 30° and 60° respectively. Stand 150mm away the object and the horizon is to be at ground level. Do not draw edges that are not visible. Sharpen the finished perspective drawing lines.)

