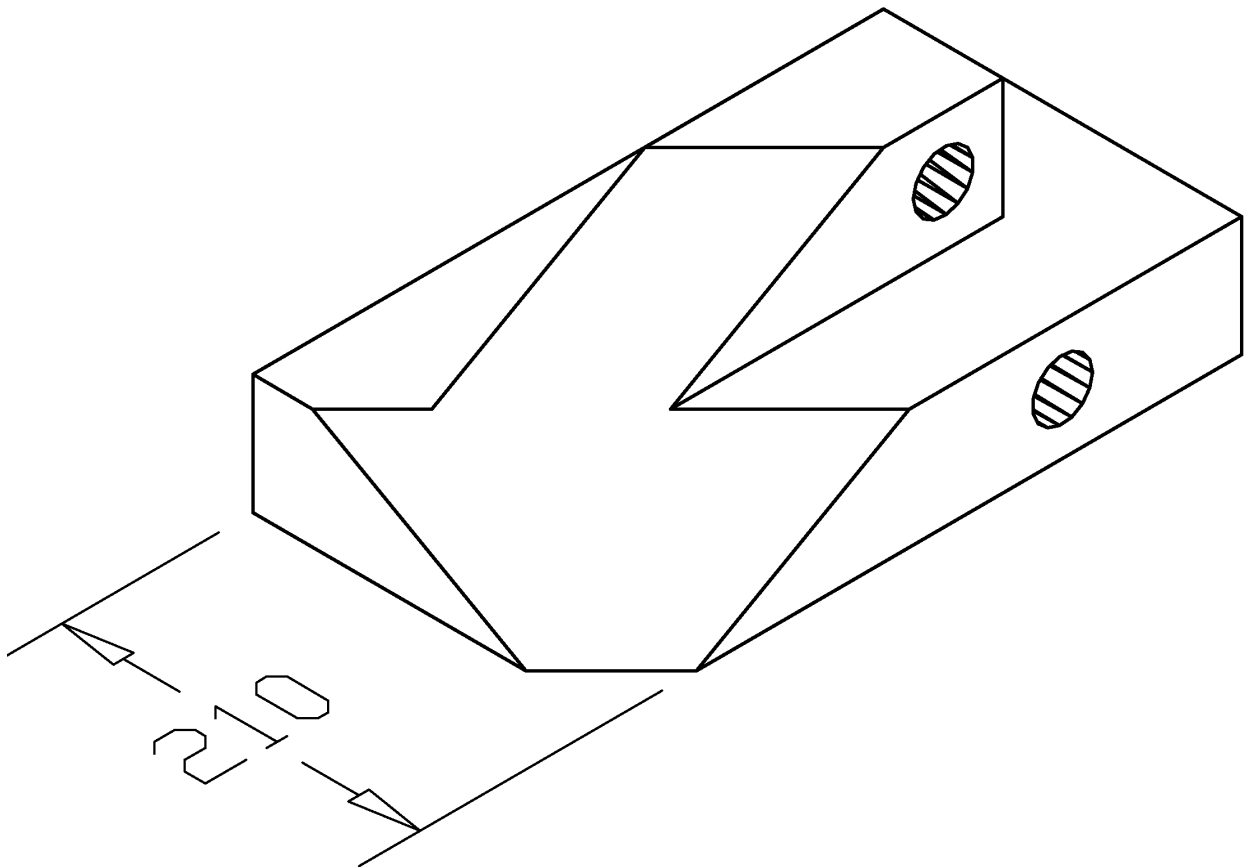


08.21.10 TÖLVUTEIKNING OG FRAMSETNING

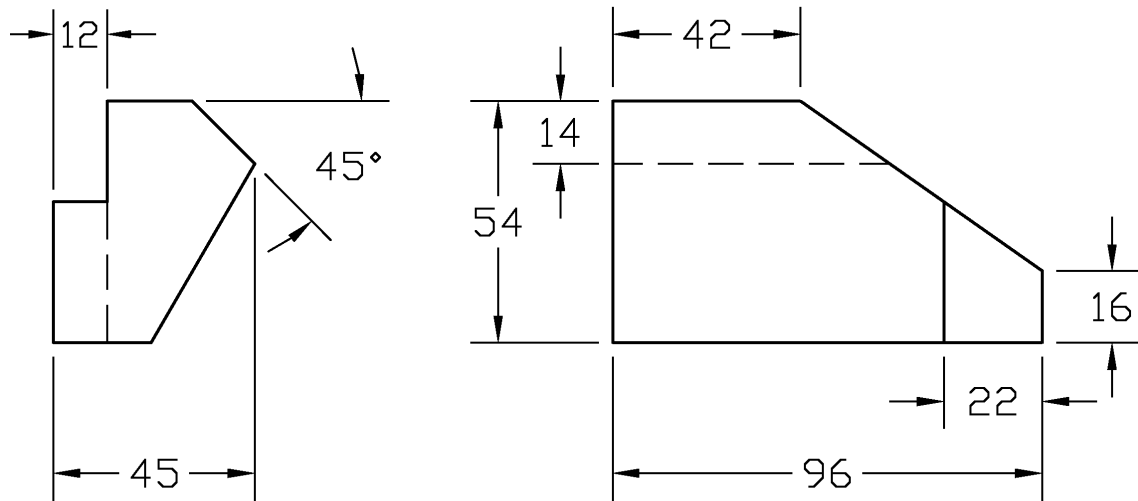
Hjálpargögn leyfð: Reiknivél og teikniáhöld.

Sýnið alltaf hjálpar- og vörpunarlínur, merkið línur og enda þeirra. Skerpið á aðallínunum með dekkra blýi. Frágangur hefur áhrif á einkunn.

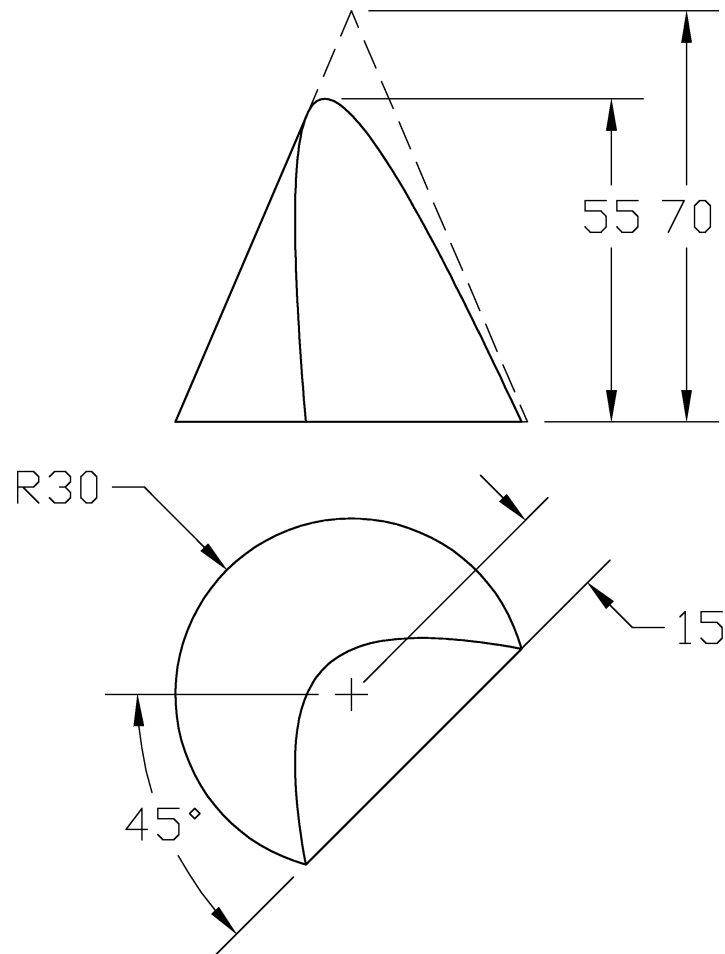
1. (20%) Eftirfarandi er mynd af plaststykki sem á að senda í útboð. Til þess þá þarf að útbúa 3 hornréttar varpanir skv. evrópskri myndröðun, málsetja og ganga frá skv. þeim teiknireglum sem við höfum farið yfir í vetur. Notið viðeigandi kvarða.



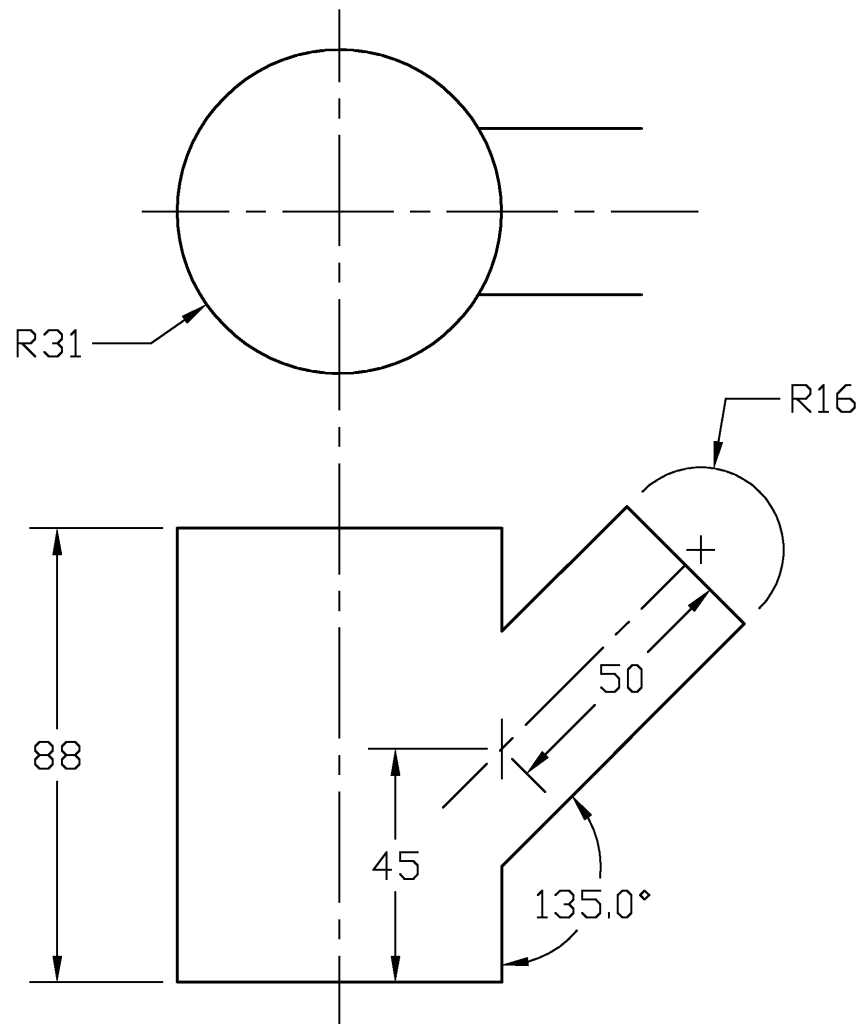
2. (20%) Útbúið isometriska mynd af eftirfarandi hlut, þannig að þið horfið ofan á hlutinn og sjáið hliðarnar sem sýndar eru hér fyrir neðan. Notið viðeigandi kvarða.



3. (20%) Útbúið aukavörpun sem sýnir skáskornu hliðina í réttri stærð, varpið einungis skáfletinum í aukavörpuninni. Notið viðeigandi kvarða.



4. (20%) Eftirfarandi er mikilvægur hluti af nýju eimunartæki sem hugvitsmaður hér í bæ er að hanna. Hann hefur áhuga á því að fjöldaframleiða eimunargræjuna, til þess þá þarf hann að fá teikningar. Verkefni ykkar er að útbúa útflatninga af rörinum og gefa upp helstu mál. Notið viðeigandi kvarða.



5. (20%) Útbúið tveggja-hvarfpunkta perspektíva mynd af eftirfarandi húsi. Nákvæm stilling á sjónarhorni á að vera þannig að langhlið myndi 30° horn við myndflötinn. Fjarlægð áhorfanda á að vera 15.0 m frá húsinu og sjóndeildarhringurinn á að vera 5 metrum fyrir ofan jörðina. Sleppa má að teikna kanta sem sjást ekki. Notið viðeigandi kvarða. Ath. öll mál eru í metrum.

