

Handgarnet



I DENNE OPPGÅVA SKAL DYKK STRIKKE EIN TRADISJONELL GENSER FRÅ ISLAND. EN ISLANDSGENSER, OGSÅ KALLA ISLENDER ER EN TJUKK STRIKKEGENSER LAGA AV SAUEULL.



FOR Å LAGE GENSEREN TRENG DU:
RUNDPINNER: 60 CM 4,5MM OG 6.0MM.
40CM 6MM OG 5 ENKLE PINNAR 4,5MM.



ALAFOSLOPI.
6 NØSTER
GARN MED
ØNSKET
HOVEDFARGE
OG 2 NØSTER
GARN MED
MØNSTERFARG
E. TILSAMAN 8
NØSTER.



EIN STARTAR MED Å
LEGGJE OPP 116
MASKER PÅ PINNE
NR 4,5 - 60CM TIL
VRANGBORD.



DETTE ER
VRANGBORDEN,
DEN STRIKKES
ANNAKVAR
MASKE RETT
OG VRANG. TIL
ARBEIDET
MÅLER 6 CM.





NO SKAL DU BYRJA
PÅ ARMEN. LEGG
OPP 28 MASKER
PÅ 4 PINNAR MED
STØRRELSE 4,5MM.
PÅ SAME MÅTE SOM
DU STRIKKA
VRANGBORDEN
STRIKKAR DU HER
TIL ARBEIDET
MÅLAR 6CM.



DETTE ER DEN
DELEN DU
ARBEIDAR MED
NO.



NÅR ARBEIDET MÅLAR 6 CM
AUKAR DU 5 MASKER OG
STRIKKAR MØNSTER NR.1



ETTER MØNSTERET
SKAL DU AUKE 2
MASKER PÅ
UNDERSIDA AV
ARMEN KVAR 7
RUNDE, 6 GONGER.
SLIK AT DU FÅR 52
MASKER.



NÅR DU ER
FERDIG MED
Å AUKE
STRIKKAR DU
TIL ARBEIDET
MÅLAR 41 CM.



DU MÅ
SJØLVKLART
LAGA TO LIKE
ARMAR

NO SKAL DU FELLA
8 MASKER PÅ
UNDERSIDA AV
ARMEN SLIK DU
GJOR I BOLEN



NO ER GENSEREN DIN NESTEN
FERDIG!



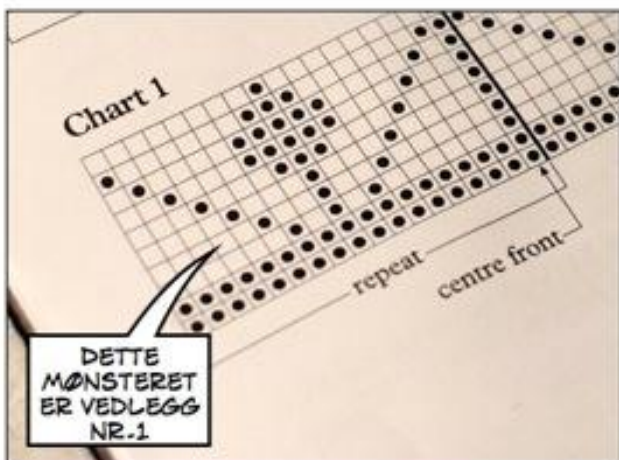
...FESTE
ALLE
TRÁÐAR

SISTE TRINN ER Á SY SAMAN
ARMHOLA OG...



GRATULERAR, DU HAR
NO STRIKKA EIN
ISLANDSGENSER!!

NÅR VRANGBORDEN ER FERDIG SKIFTAR DU TIL PINNE NR 6. DU SKAL NO AUKE 10 MAKSER JEVNT FORDELT PÅ RIUNDEN. ETTER DETTE ER DU KLAR TIL Å STRIKKE MØNSTER NR.1



DETTE MØNSTERET ER VEDLEGG NR.1

